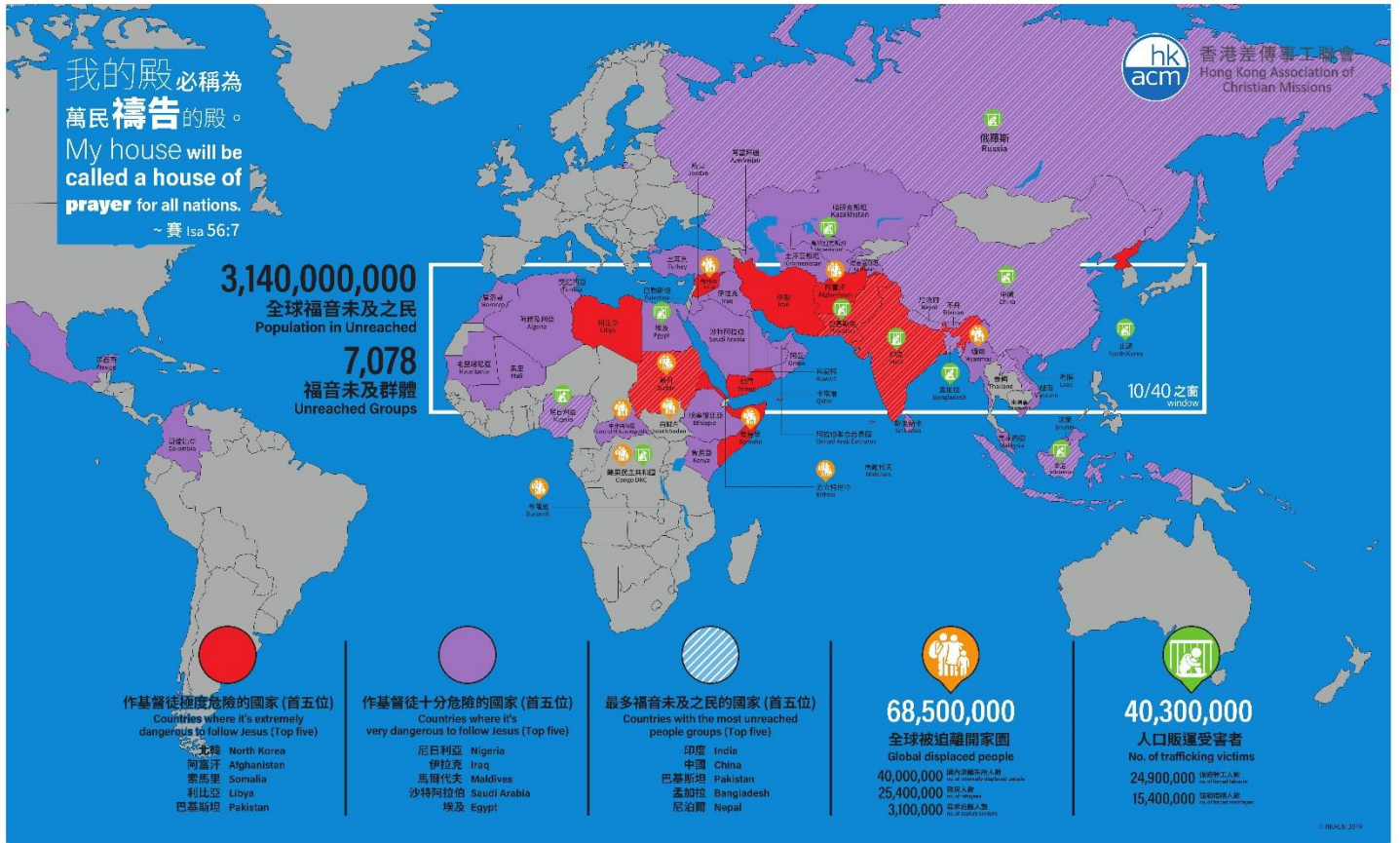


### 〈宣教—守望地圖〉

以下的地圖印有現今在全球上差傳事工的挑戰，如：10/40 之窗、全球難民、人口販運和逼迫嚴重的國家等。盼望我們花點時間留心地球上不同角落的人及屬靈境況，並為此禱告



2021 年事工主題：「求復興 • 建立活潑生命；作真光 • 喚醒失落心靈」

榮譽顧問：劉偉強牧師  
堂主任：黃智敏牧師  
牧師：李秀琮牧師  
行政主任：黃嫦明姊妹  
辦公室幹事：梁少娟姊妹  
事務員：方秀慶女士

宣教師：何惠儀宣教師、  
馬文強宣教師、  
余啟民宣教師、  
朱凱筠宣教師、  
王首文助理宣教師

堂址：九龍黃大仙東頭村道 161 號  
電話：2320 2359  
電子郵箱：info@ccckkc.org.hk

圖文傳真：2327 7211  
網址：https://ccckkc.org.hk

周六黃昏崇拜下午六時三十分崇拜

\* 進入聖殿請安靜默想 \*

詩歌：1.頌讚全能上帝 2.神大愛 3.祢永是我的依靠

認信：. . . . . 同念<使徒信經> . . . . . 立

奉獻：. . . . . 坐

**\* 請將奉獻於崇拜前 / 後，投入禮堂尾司事枱旁的奉獻箱內 \***

報告：. . . . . 坐

信息：. . . <感染力(一) 上主沒有沉默~王首文助理宣教師> . . 坐

<經文：詩篇 10:1-18>

回應詩：. . . . . 立

聖餐：. . . . . <牧 師> . . . . . 立

主禱文：. . . . . 立

散會：. . . . . 坐

~~~~~

主日崇拜上午十一時崇拜

\* 進入聖殿請安靜默想 \*

聖頌——情的禮讚

詩歌：1.萬有主 2.祢是神 3.有祢同行

歌頌：喜樂歌唱 . . . . . <詩 班> . . . . . 坐

認信：. . . . . 同念<使徒信經> . . . . . 立

聖道——知的探索

信息：. . . <感染力(一) 上主沒有沉默~王首文助理宣教師> . . 坐

<經文：詩篇 10:1-18>

聖約——意的堅立

回應：. . . . . 立

聖餐：. . . . . <牧 師> . . . . . 立

奉獻：. . . . . 同唱<獻禮文> . . . . . 坐

**\* 請將奉獻於崇拜前 / 後，投入禮堂尾司事枱旁的奉獻箱內 \***

差遣祝福：. . . . . 同唱<阿們，阿們，阿們，阿們！> . . . . . 立

主禱文：. . . . . 同誦<主禱文> . . . . . 立

散會：. . . . . <如鷹展翅上騰> . . . . . 立

~~~~~

# 副堂崇拜主日上午十一時崇拜

\* 進入聖殿請安靜默想 \*

## 聖頌——情的禮讚

崇拜前： . . . . . 短詩時間 < 10:45am-10:55am > . . . . . 坐  
詩歌： 1. 祢是神            2. 讓祢大能改變我            3. 剛強壯膽  
認信： . . . . . 同念 < 使徒信經 > . . . . . 立

## 聖道——知的探索

信息： . . . < 感染力(一) 上主沒有沉默 ~ 王首文助理宣教師 > . . 坐  
< 經文： 詩篇 10:1-18 >

## 聖約——意的堅立

回應： . . . . . 立  
聖餐： . . . . . < 牧 師 > . . . . . 立  
奉獻： . . . . . 同唱 < 獻禮文 > . . . . . 坐

**\* 請將奉獻於崇拜前 / 後，投入司事枱旁的奉獻箱內 \***

主禱文： . . . . . 同誦 < 主禱文 > . . . . . 立  
差遣祝福： . . . . . 立  
散會： . . . . . < 默 禱 > . . . . . 坐

**\* 年老或體弱者不必隨眾站立 \***

## 風季雨季期間教會聚會指引：

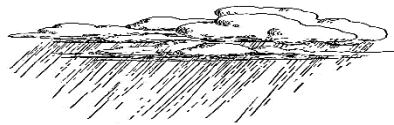
由於風季及雨季已臨，以下是本堂的一些聚會指引：

### 風球：

- ~ 1 至 3 號風球：聚會照常。
- ~ 8 號或以上風球，聚會取消。
- ~ 當聚會前兩小時內，若天文台已經預告或懸掛 8 號風球，所有聚會取消。
- ~ 如果聚會時懸掛 8 號風球，聚會會立即終止。
- ~ 當懸掛 8 號風球時，如果於聚會兩小時前改掛 3 號或以下風球，則聚會會按時舉行，否則聚會取消



### 暴雨警告：



- ~ 黃色及紅色暴雨警告：所有聚會照常，但會眾可視乎雨勢及道路情況作出是否前往教會之決定。
- ~ 黑色暴雨警告：(i) 若聚會前 2 小時內，天文台已經預告或已發出「黑色暴雨」警告訊號，聚會取消。  
(ii) 若在聚會進行中，天文台發出「黑色暴雨」警告訊號，聚會將繼續進行直至正常完結時間。如果(與會者)未能安全離開，可以留在教會中暫避風雨。

\* (「聚會」是指在教會內舉行之崇拜、主日學、裝備課程、小組、祈禱會、迦勒聚會等。如遇上其它活動可致電回教會(23202359)或向負責聚會之同工查詢。以上指引純屬本堂意願，惟弟兄姊妹可按情況以智慧衡量自身及子女之安全作出適當的抉擇，並留意電台及電視台的報告。)

## 彼此代禱

### <肢體>：

1. 本堂教友馬麗君姊妹(徐相弟兄的太太)已於 23/8 主懷安息，現定於 12/9(星期日)晚上 7 時正在紅磡萬國殯儀館舉行安息禮拜，並於翌日出殯。
2. 本堂教友何玉平姊妹(陸文海弟兄的太太)已於 24/8 主懷安息，現定於 14/9(星期二)早上 10 時正在黃大仙醫院舉行安息禮拜，並隨即出殯。
3. 本堂教友黃玉嫻姊妹的兒子楊兆輝先生已於 5/9 離逝，喪殯事宜正在辦理中。求主安慰嫻姐及家人的哀痛。

### <事工>：

1. 九月份執委會將於本主日下午 2:30 在禮堂尾舉行，請眾執委及同工先自己用膳，並準時出席會議。
2. 請各會眾參與崇拜後一起協助消毒崇拜場地，消毒綠水及抹手紙已放在禮堂兩旁，請用綠水噴濕抹手紙後才抹禮堂木椅，以免損壞木椅，謝謝。
3. 有關重啟本堂小組、課程、會議及敬拜隊、詩班練歌之場地安排，請參閱刊登第 9 頁。
4. 本堂各項事工活動場地最新安排，請參閱刊登第 11 頁。

### 每月經文(2021 年 9 月份)

但那等候耶和華的必重新得力。他們必如鷹展翅上騰；他們奔跑卻不困倦，行走卻不疲乏。

以賽亞書四十章 31 節

### <本堂誠聘辦公室幹事>

中學畢業，熱誠主動有責任感，具簿記財務及相關工作經驗，熟電腦文書，需週六日上班。

履歷電郵 [info@ccckkc.org.hk](mailto:info@ccckkc.org.hk) 錦江堂行政主任收。

(申請人所提供之資料只作招聘用途)

中華基督教會錦江紀念禮拜堂  
全堂講座  
〈靈恩與靈異〉

日期：2021年9月19日及26日（主日）

時間：下午2時30分至4時30分

地點：中華基督教會錦江紀念禮拜堂二樓禮堂

講員：羅杰才牧師（中華基督教會香港區會榮休牧師）

**19/9 第一講：靈恩經歷再思 — 真定假，正定邪？**

聖靈充滿是否必然說方言？如何解釋與處理方言、異象，異能，神跡醫治？如何判斷靈恩經歷的真偽？如果教會有靈恩現象發生如何應對？

**26/9 第二講：靈異現象應對 — 只要信，不要怕！**

邪靈是甚麼？能力有多大？怎樣應對邪靈的搞擾？怎樣判斷是被鬼附還是精神病？如果有人被鬼附應該怎樣處理？能否知道有多少鬼附身？

\* 由於探討的問題需要有聖經及信仰基礎才能參與，故只限已洗禮的成年基督徒參加。

報名及查詢：

歡迎向區導、小組組長或教會報名及查詢（電話/WhatsApp：2320 2359）。

#### 講員介紹

羅牧師成長於靈恩教會，曾熱心靈恩追求，有多種靈恩經歷。包括：方言、醫病、趕鬼。1994年羅牧師任中華基督教會長洲堂主任牧師，及後經區會借調出任香港醫院院牧事工聯會總幹事至2015年榮休。及後再任中華基督教會元朗堂主任，至2018年再次榮休。

羅牧師有第一身的靈恩經歷、見聞，又有院牧事工「身心社靈」全人關顧的訓練，並且認識中華基督教會的神學與傳統。對「靈恩與靈異」問題能夠給予具體、中肯的解答。



**【錦江假日影院】**

# 鋼鋸嶺

放映日期：9月22日星期三（中秋節翌日假期）

開場時間：下午2:00

散場時間：下午5:00

播放影院：教會禮堂閣樓

歡迎弟兄姊妹邀請新朋友參加

報名詳情：請向區牧或致電教會電話：23202359留名



**【錦江假日影院】**

# 使徒保祿

放映日期：10月1日星期五（國慶日假期）

開場時間：下午2:00

散場時間：下午5:00

播放影院：教會禮堂閣樓

歡迎弟兄姊妹邀請新朋友參加

報名詳情：請向區牧或致電教會電話：23202359留名



中華基督教會錦江紀念禮拜堂全堂佈道會2021

SURPRISE

# 突然遇上的驚喜

2021年10月3日  
星期日上午11時

地點：錦江紀念禮拜堂二樓禮堂  
報名及查詢電話：2320 2359

講員：梁藝齡傳道



## 2021年9月4-5日奉獻及人數

主日(大堂)崇拜	人數：	203人	主日崇拜遲到	人數：	22人
主日(副堂)崇拜	人數：	96人	黃昏崇拜新來賓	人數：	1人
兒童主日學崇拜	人數：	17人	主日崇拜新來賓	人數：	1人
週六黃昏崇拜	人數：	51人	兒童日光會	人數：	12人
週六少青區團契	人數：	41人	兒童區導師	人數：	4人
合 共	人數：	408人	崇拜奉獻合共：	138,017.1元	

### 溫馨提示：

註1：為方便弟兄姊妹對教會作出奉獻，可選擇自行轉賬或入數教會銀行戶口內，入數後請將收據／入數紙透過 WhatsApp：23202359 或電郵：[fin.kkchurch@gmail.com](mailto:fin.kkchurch@gmail.com) 通知教會，並請寫明以下資料：

你的中文姓名、奉獻金額、奉獻項目、入數日期，以便教會跟進及記錄。

教會銀行名稱：渣打銀行 (Standard Chartered Bank)

戶口號碼：438-202-2328-4

支票抬頭：錦江紀念禮拜堂 (Kam Kong Memorial Church)

註2：如弟兄姊妹於家中參與崇拜直播，請把奉獻放入奉獻封或信封內，有待返教會時投入奉獻箱內作奉獻。

註3：如在入數／轉賬後沒有通知教會者，可能列作會眾不記名處理，多謝合作！

(本週六及本主日) 2021 年 9 月 11 - 12 日聖工人員  
(除牧者外，其他兄姊恕不稱呼)

	<週六黃昏崇拜>	<主日大堂崇拜>	<主日副堂崇拜>
主 席	李秀春	劉佩珠	郭美蓮
司琴/司結他	黃嘉蕊	程毅朗	呂穎琪
司 電 琴		張榮發	
講 員	王首文助理宣教師	王首文助理宣教師	王首文助理宣教師
當值同工	余啟民宣教師	余啟民宣教師	李秀琼牧師
聖餐襄禮		黃火妹、李日長、 譚美蓮、施日朗、 邵玉葉、余啟民宣教師	黃英群、高志強、 趙心望、王寶音
接 待 組		余愛蓮	
聖壇插花		周仲齡	
總 司 事	吳偉強	高菜英、胡志強	謝佩紅、楊淑芬、黃英群
司 事 員	周儀容	黃思盈、林惠汶、 焦英華、謝淑麗	何曉暉、雙黃組
投影操作員	陳亮寶	梁煒仁	
音 響 員	趙心望、余進業	馮梓承、李弘昕	朱健能
招 待 員		黎翠蘭	廖月梅、郭惠玲

(下週六及下主日) 2021 年 9 月 18 - 19 日聖工人員  
(除牧者外，其他兄姊恕不稱呼)

	<週六黃昏崇拜>	<主日大堂崇拜>	<主日副堂崇拜>
主 席	倫少怡	高志強	陳小紅
司琴/司結他	宗芬玲	黃慧儀	蘇奇樂
司 電 琴		劉天亮	
講 員	余啟民宣教師	余啟民宣教師	李秀琼牧師
當值同工	黃智敏牧師	黃智敏牧師	李秀琼牧師
接 待 組		周仲齡	
聖壇插花		楊凱珊	
總 司 事	王寶音	梁炳超、任玉章	余金恨、何綺雯
司 事 員	莊麗芳、黎凱楹	孫錦輝、王玉琴、 羅貴珍、黎潔池	黃火妹、崔麗英、廖玉雲
投影操作員	魏梅芳	李子軒	
音 響 員	余進業	甘偉傑、樊錦樂	施生弟
招 待 員		黎翠蘭	廖月梅、郭惠玲



中華基督教會錦江紀念禮拜堂  
《教會聚會最新安排通告》

(更新: 30/06/2021)

因應現時疫情逐漸放緩，教會已於 27/02/2021 起，逐步開放場地予各小組聚會、課程、會議、敬拜隊及詩班練詩。惟必需遵守以下安排：

1. 各小組開組前需預先在最少於一天前向辦公室訂場地，並通知區牧相關的安排。
2. 借用場地時間：週一至週五晚上；週六下午及晚上、主日崇拜後及下午
3. 借用場地包括：禮堂尾、二樓大廳(廚房繼續暫停使用)、四樓大廳、副堂及基協二樓課室
4. 使用場地人數上限：
  - A.二樓大廳上限 12 人
  - B.四樓大廳上限 15 人
  - C.禮堂尾上限 25 人
  - D.基協二樓課室上限 20 人
5. 借用場地要求：
  - E.每次進入教會範圍均必需進行防疫程序（包括：量度體溫、填寫姓名、出席日期、及體溫記錄、並以酒精消毒雙手），不能進食。
  - F.如未洗禮加入本堂者或新來朋友請填寫聯絡電話，以便日後有需要時跟進及聯絡。
  - G.聚會後必需進行清潔及消毒工作，並還原場地。

錦江紀念禮拜堂

中華基督教會錦江紀念禮拜堂  
《各堂崇拜最新安排通告》

(更新: 23/06/2021)

各位錦江堂弟兄姊妹：

由於本地疫情漸見緩和，政府亦已公布進一步放寬對宗教活動之限制，容許宗教聚會人數為處所可容納量的 50%，故此我們亦按放寬指引開放更多座位予弟兄姊妹回來參與崇拜聚會，惟本堂現時尚未能全面開放所有座位進行崇拜，故會眾暫時仍需以電話或 WhatsApp 於每週向教會辦公室作預先登記（2320 2359），以便教會統計出席人數及作出相應座位安排。在此感謝各會友的體諒和積極參與崇拜。

另外，為了讓部分未能參與實體崇拜的肢體能繼續有穩定的崇拜生活，我們仍會於主日提供崇拜直播：

～崇拜直播：<http://ccckkc.org.hk/live/>

～查閱週刊：<http://ccckkc.org.hk/weekly>

～重溫每週崇拜：<https://ccckkc.org.hk/playback>

錦江紀念禮拜堂

中華基督教會錦江紀念禮拜堂  
《本堂各項事工活動場地最新安排通告》

(更新: 18.06.2021)

各位錦江堂弟兄姊妹：

由於本地疫情漸見緩和，本堂各項事工活動如讚美操、福音粵曲、球場活動等亦將有限度開放場地予弟兄姊妹參與。詳細借用場地守則及防疫措施安排如下：

1. 各項事工活動必須有一位負責人與辦公室同工聯繫訂場、索取物資及登記出席者資料；並最少一星期前預訂場地，以便同工作出協調及場地安排。
  2. 每次進入教會時均須戴上口罩（活動進行時亦必須戴上口罩）、進行防疫程序（量度體溫、填寫姓名及體溫記錄、並以酒精消毒雙手），不可進食。
  3. 借用活動場地時間：週一至週五晚上；週六下午及主日下午，如需借用週一至週五的日間時間進行活動，必須預先與辦公室同工協調，以免影響學校課堂。
  4. 借用活動場地包括：禮堂、副堂、閣樓及球場。
  5. 使用各場地後必須還原場地及進行場地消毒清潔（消毒物資請預先向辦公室同工索取）。
  6. 如週一至週五晚上及主日下午使用副堂或閣樓：必須消毒清潔場地（包括地面）。
  7. 人數上限：
    - ～禮堂活動：最多 4 人一組，各人須保持 1.5 米距離，如超過一組以上必須以圍板將各組隔開，上限為 12 組(即 48 人)。
    - ～副堂活動：最多 4 人一組，各人須保持 1.5 米距離，如超過一組以上必須以圍板將各組隔開，上限為 8 組(即 32 人)。
    - ～閣樓活動：最多 4 人一組，各人須保持 1.5 米距離，如超過一組以上必須以圍板將各組隔開，上限為 5 組(即 20 人)。
  8. 倘若曾出席本堂各項事工活動的會眾，不幸確診或懷疑感染新型冠狀病毒，並被界定為「確診者」或「密切接觸者」，請即聯絡本堂教牧同工或黃嫦明行政主任（23202359），以便教會關懷、跟進消毒防疫及上報政府相關部門等事宜。
- \* 本堂保留場地之借用權利，以及按疫情修改相關措施。

錦江紀念禮拜堂

2021.09.11 黃昏崇拜詩歌：

詩歌：

## 【頌讚全能上帝】

版權屬 薪火敬拜使團有限公司 所有

清風輕吹天空掛著耀眼太陽，  
山嶺滄海屈膝俯拜大地發響；  
遍地鳥語花香，蝶起舞舞影雙雙。  
看著細想，從內裡欣賞。

心中感恩不止息，全地和應頌揚，凡有氣息歡呼拍掌！

頌讚歸於全能榮耀上帝，是祢恩手創造掌管一切。  
漫天星宿是祢作為，不可猜測估計，  
神獨有智慧要彰顯萬世。

頌讚歸於全能榮耀上帝，萬有諸天說述祢的恩惠。  
地與深海同拍和，山嶺吶喊呼應，  
神大愛共永，地與天同共證。

## 【神大愛】

版權屬 基恩敬拜音樂事工 所有

我唱出，神大愛，神豈有難成的事。  
人生路，常起跌，祢話語叫我永不動搖。  
在世間，能遇祢，迷了路有主引導。  
常施恩，常看顧，祢杖扶持，祢竿引領。

何時我跌倒，何時祢扶持，危難遇風雪，祢必庇佑。  
前途在祢手，牽我到白頭，  
守護我，從今天起，直到永遠。

## 【祢永是我的依靠】

版權屬 音樂 2000 有限公司 所有；曲、詞：張紹威

我一心 稱頌祢 唯獨祢是永活真神  
我的心 要仰望 唯獨祢永遠是我的依靠

副歌： 像那高山 祢信實永不動搖  
唯獨祢 賜我力量過渡每天  
像那深海 祢愛沒盡頭 從來永不改變  
唯獨祢 永遠是我的依靠

# 2021.09.12 主日崇拜詩歌： 詩歌：

## 【萬有主】

版權屬 香港基督徒音樂事工協會 所有  
來頌讚萬有主 同舉手讚美  
祢是神 祢是王 是萬有的主宰  
同頌讚上帝恩 諸天都和應  
施恩守約信實慈愛的主 讚頌全屬祢

## 【祢是神】

版權屬 共享詩歌 所有

祢創造諸天，祢創造深海，祢創造星月太陽。  
祢創造深淵，祢創造山川，祢創造廣大宇宙。

副歌： 祢創造我！是我主宰，以祢慈愛，環繞我！  
天要述說，地要歌頌，我心敬畏，祢是神。

## 【有祢同行】

版權屬 基恩敬拜音樂事工 所有

人海裡最終找到是祢，有悲有喜都經得起，  
我深信這一切為我預備，勇敢去走只因身邊有祢。  
回望人生裡，祢與我一起，無懼冷風帶給的痛悲，  
若是軟弱無力的跌倒了，是祢扶持我再起來奔馳。

神啊！祢意念向我何等寶貴，其數何等眾多，  
我若數點，比海沙更多，我睡醒的時候仍和祢同在。  
祢永遠都不會撇下我，哀慟了的人，祢必安慰我心。

祢永遠都不會撇下我，引領我足印走出黑暗。

歌頌：

## 【喜樂歌唱】

版權屬 天恩出版社(青年詩歌集) 所有

喜樂，喜樂，喜樂，喜樂，喜樂，喜樂，  
喜樂，喜樂，喜樂，喜樂，喜樂，喜樂，  
心中充滿喜樂，充滿喜樂，心中充滿喜樂，  
因耶穌極大的慈愛，給我自由赦我罪惡，赦我罪惡。

歌唱，歌唱，歌唱，歌唱，歌唱，歌唱，  
歌唱，歌唱，歌唱，歌唱，歌唱，歌唱，  
心中喜樂歌唱，喜樂歌唱，心中喜樂歌唱，  
因耶穌救贖的恩典，我得永生，免除死亡，免除死亡。

得着耶穌，得着耶穌，真有福，  
得着耶穌，得着耶穌，真有福，  
我要歌唱讚美，歌唱讚美，讚美我主耶穌，讚美主！

回應詩歌：

## 【如鷹展翅上騰】

版權屬 生命河敬拜系列 4 所有

神已聽見我的呼求，祂也明白我的渴望，  
放下重擔脫去一切纏累，恢復神造我的榮美形象。

永在的神創造萬物的主，祂的智慧無法測度，  
疲乏的祂賜能力，軟弱的祂加力量，  
等候耶和華必從新得力。

如鷹展翅上騰，翱翔在神的國度裡，  
飛越所有艱難和風暴，單單注視祢榮耀寶座。

如鷹展翅上騰，翱翔在神的國度裡，  
領受聖靈恩膏和大能，活出美好自由的風采。